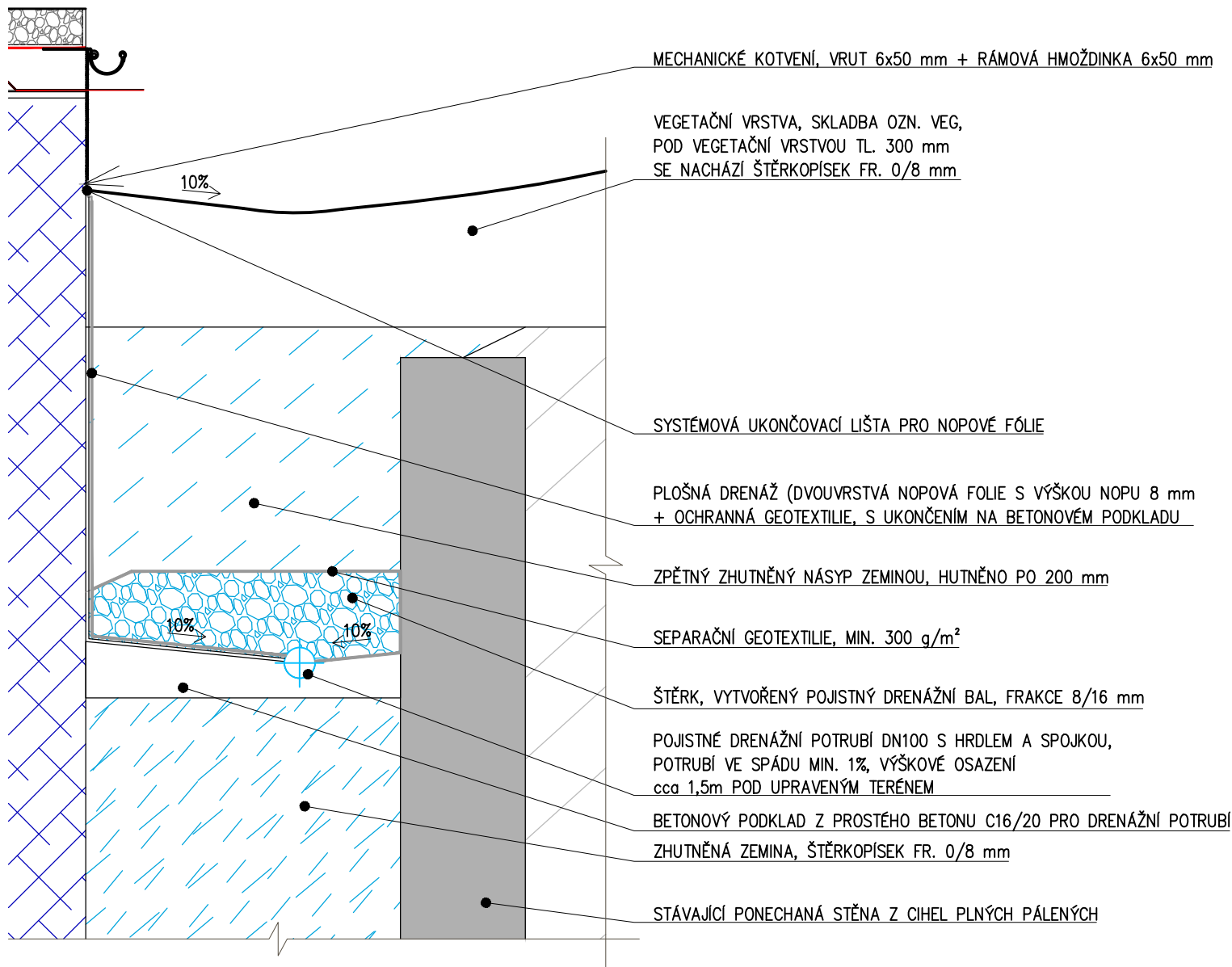


# DETAIL 03: SOKLU POD ÚROVNÍ TERÉNU SEVERNÍ STRANA OBJEKTU



ZHOTOVITEL: P.P. Architects s.r.o., Slovinská 693/29, Brno, 612 00

STAVEBNÍK: Statutární město Brno, Dominikánské nám. 196/1, Brno, 602 00

## REKONSTRUKCE AREÁLU BÝVALÉHO PIVOVARU, II. ETAPA

ZPRACOVATEL ČÁSTI  
P.P. Architects s.r.o.  
Slovinská 29, Brno, 612 00  
+420 541 210 454, atelier@pparch.cz

PROJEKTANT (autorizovaný)  
Ing. arch. Pavel Pekár  
Číslo a typ autorizace: 02833 A.0  
+420 606 268 954, pekar@pparch.cz

VYPRACOVAL  
Ing. arch. Bořek Knytl  
Miloš Lojda

A.R.

0,00 273,45 m n.m. (úroveň podlahy 1.NP)

ČÁST D.1.1 ARCHITEKTONICKO-STAVEBNÍ ŘEŠENÍ

OBJEKT SO 21 - TOALETY

### DETAIL SOKLU POD ÚROVNÍ TERÉNU

MĚŘÍTKO	1:20	VÝKRES	PARÉ
DATUM	08 / 2025	D.1.1_21.33	
REVIZE	-		
STUPEŇ	DPS		